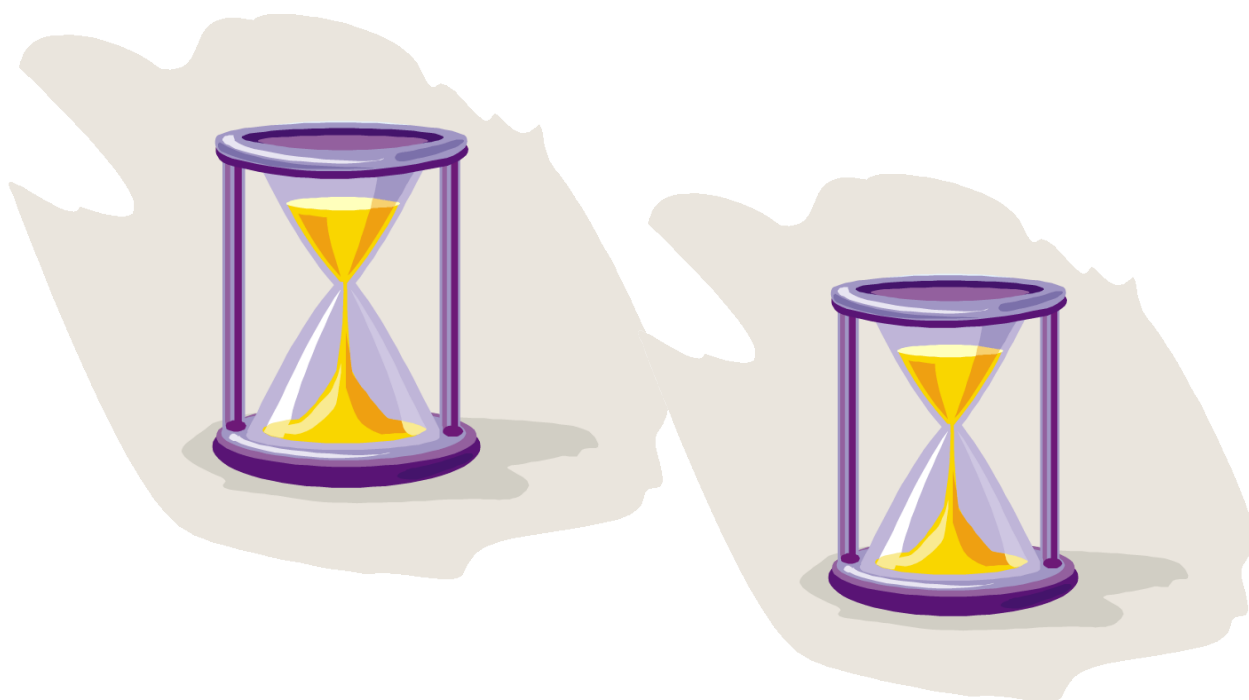


Timglas

Veckans kluring handlar om timglas. Ett timglas kallas ibland för "sandur". Det består av två behållare, oftast i glas, som sitter ihop via ett smalt rör. I en av behållarna finns fin sand och när man vänder timglasets upp och ner börjar sanden rinna från den översta behållaren till den undre. Detta tar en exakt uppmätt tid beroende på hur timglasets är byggt. Exempelvis hade man inom sjöfarten timglas där sanden tog 30 minuter för att rinna ned. En sådan tidsperiod kallas fortfarande för "ett glas". Timglas var vanligt ända in på 1800-talet. Nu till Veckans Kluring.

**Du har två timglas. Ett 4-minuters och ett 7-minuters.
Hur kan man mäta upp tiden 9 minuter, med hjälp av
dessa två timglas?**



Lösningen finns på facitsidan